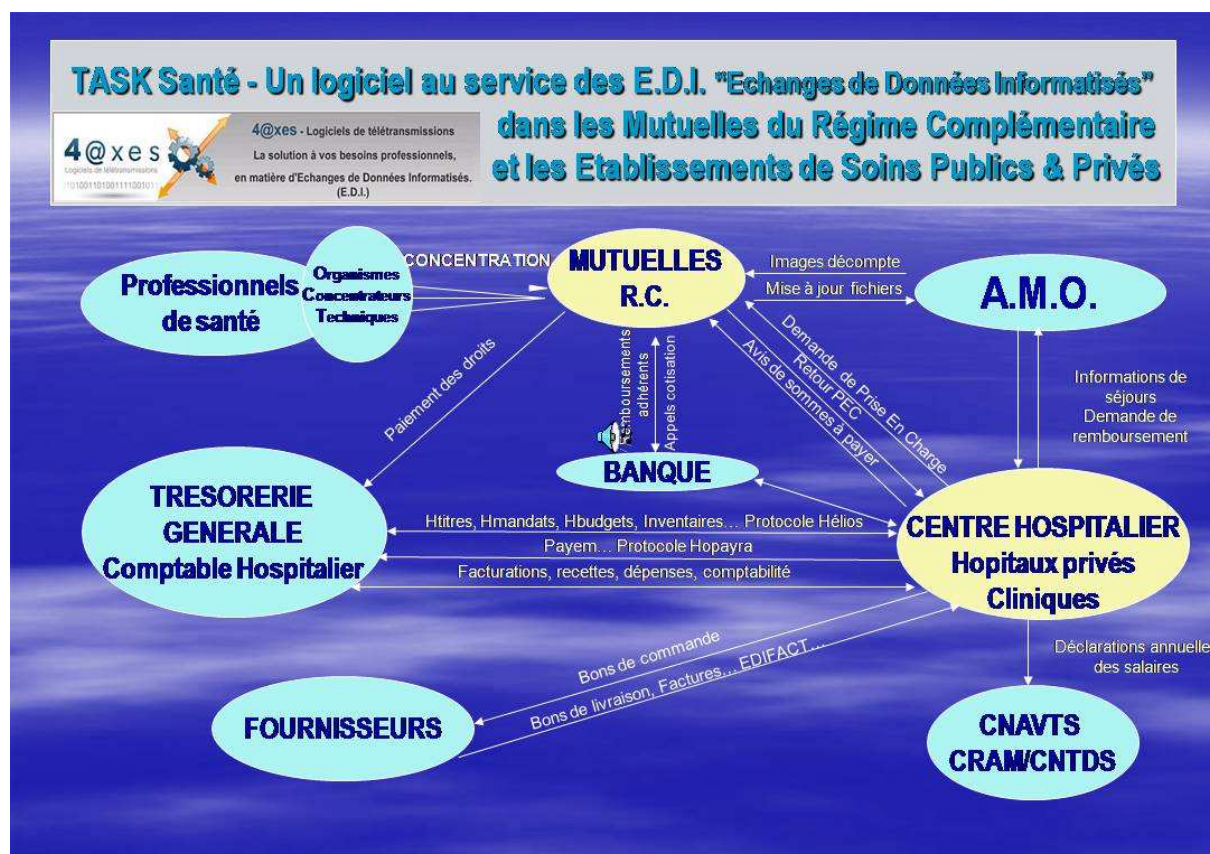


ORDONNANCEUR TASK SANTE

DOCUMENT DE SYNTHESE ECHANGES N.O.E.M.I.E. & E.T.E.B.A.C MODULE MUTUELLES DU REGIME COMPLEMENTAIRE

Document non-contractuel pouvant être modifié sans préavis

Pour toute information complémentaire : <http://www.4axes.fr>



SOMMAIRE

PROPOSITION FINANCIERE.....	Page 2
RAPPEL QUANT A LA SECURITE... MODES DE FONCTIONNEMENT	Page 3
A/ Création du V.P.N sous Win2000/WinXP en mode INTEGRE	Page 5
B/ Ordonnanceur TASK Santé.....	Page 8
Préambule	Page 8
Installation	Page 9
C/ Interface IpPéSit	
1/ Aperçu du « Tableau de Bord ».....	Page 11
2/ Menu « Réseau/Connecter ».....	Page 11
3/ Menu « Réseau/Paramètres ».....	Page 12
4/ Menu « Configuration/Profils »	Page 13
5/ Module Optionnel « Traces ».....	Page 14
Annexe 1 – Note aux S.S.I.I. Intégratrices Protocole PéSit/I.P./V.P.N.	Page 16
Annexe 2 – Contrat de Maintenance.....	Page 17
Annexe 3 – Licence Utilisateur	Page 20
Annexe 4 – IDENTIFIER CERTIFICATION.....	Page 21

© Didier DUMONT – 4@xes S.A.R.L AU CAPITAL DE 15.245,00 €uros

Direction Commerciale / Administration : 2 Rue Eugène & Armand Peugeot - 92563 RUEIL MALMAISON CEDEX
Plateformes Techniques : VELIZY VILLACOUBLAY (78) - TOULOUSE (31)
Siège Social : Centre AGORA - Z.I. Les Paluds - 13485 AUBAGNE
Tél : 0872 98 1001 - Fax : 01 41 39 21 16 - Mobile : 06 07 43 94 87
SIREN 423 634 518 00025 APE 742 C

© Didier DUMONT – *4@xes* S.A.R.L AU CAPITAL DE 15.245,00 €uros

Direction Commerciale / Administration : 2 Rue Eugène & Armand Peugeot - 92563 RUEIL MALMAISON CEDEX

Plateformes Techniques : VELIZY VILLACOUBLAY (78) - TOULOUSE (31)

Siège Social : Centre AGORA - Z.I. Les Paluds - 13485 AUBAGNE

Tél : 0872 98 1001 - Fax : 01 41 39 21 16 - Mobile : 06 07 43 94 87

SIREN 423 634 518 00025 APE 742 C

Recommandations de Sécurité

Interconnecter deux systèmes d'informations, c'est potentiellement ouvrir une brèche dans la sécurité de ces systèmes. C'est pourquoi, afin d'assurer la sécurité de votre système d'information, compte tenu notamment de la responsabilité pénale qu'elle met en jeu (en particulier la loi Informatique et liberté, et la loi Godfrain), il est très fortement recommandé :

- d'utiliser un micro-ordinateur doté d'un antivirus, régulièrement mis à jour,
- de n'installer sur ce poste que les logiciels strictement nécessaires,
- d'effectuer régulièrement la sauvegarde des données sensibles qu'il contient,
- d'utiliser un pare-feu, matériel ou logiciel, correctement paramétré et régulièrement mis à jour.

MODES DE FONCTIONNEMENTS

1/ MODE « Autonome »

Dans ce type de fonctionnement « autonome », l'utilisateur de TASK Santé fait son affaire de la connectique réseau...

Avantages :

Il reste maître de ses échanges qui sont réalisés en direct avec ses partenaires. En conséquence, il lui appartiendra d'une part de souscrire un abonnement « Global Intranet » auprès d'Oléane France Télécom, actuellement seul réseau VPN accepté par Ramage, et d'autre part, de demander une interconnexion auprès du C.N.G.R. (Centre National de Gestion du Réseau) de la C.N.A.M. (Cet aspect peut être pris en charge par le consultant 4AXES...)

Inconvénients :

Il ne pourra bien évidemment communiquer en mode CFT/IP qu'avec les partenaires disposant d'une connexion de ce type ; actuellement seuls les Cétélics du régime général acceptent ce nouveau dispositif. Les autres Régimes Obligatoires (M.S.A., C.N.M.S.S., R.A.M., E.N.I.M., S.L.I., ...) ainsi que la totalité des O.C.T. ne supportent que les réseaux « historiques » X32/X25/Numéris

2/ MODE « Intégré »

Afin de pallier aux inconvénients exposés ci-dessus, 4AXES a développé une plate forme d'interconnexions permettant à l'utilisateur d'échanger en CFT/IP avec tous ses partenaires...

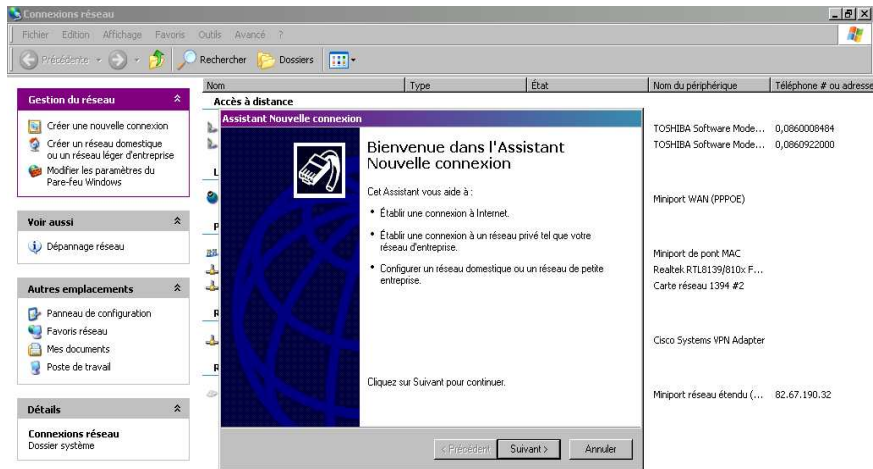
- Cétélics du régime général (sans demande d'interconnexion préalable).
- Tous les Centres de la M.S.A. (CITIMAM, CIMARAL, CIMAFAF, GIMSAO, CIMAEST).
- Tous les autres grands régimes.
- Tous les O.C.T.
- Les banques, soit en PéSit, soit en Etebac3...

Sans coût supplémentaire lié au trafic.

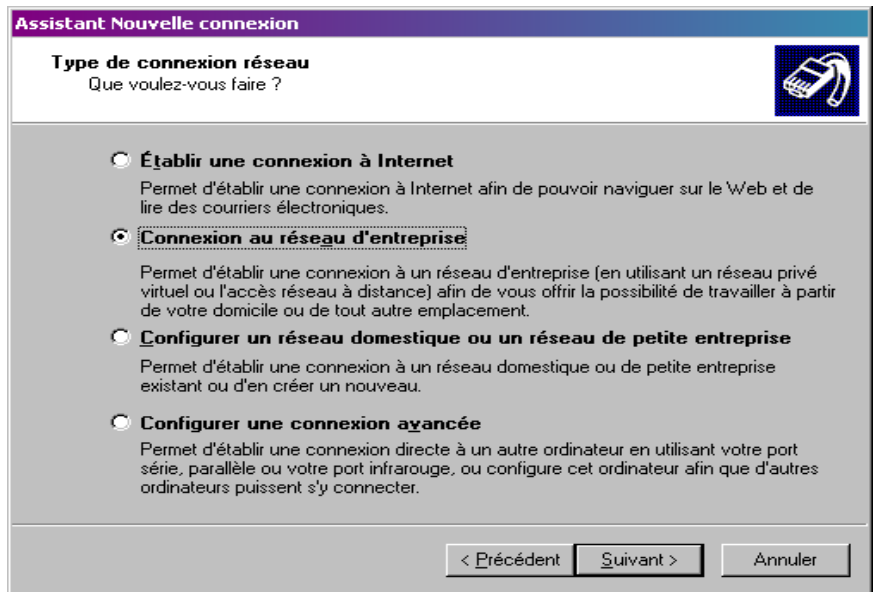
Seule une facturation de 300€ sera appliquée lors de la mise en place de chaque nouveau partenaire, au-delà de la montée en charge initiale limitée à 5 interconnexions.

A/ CREATION DU V.P.N. (Virtual Private Network) Win2003 ou WinXP

Menu Démarrer/Connexions/Afficher toutes les connexions/Créer une nouvelle connexion :



Cliquez sur « Suivant » et sélectionner «Connexion au réseau d'entreprise »



Cliquez sur « Suivant » et sélectionner «Connexion réseau privé virtuel »

© Didier DUMONT – 4@xes S.A.R.L AU CAPITAL DE 15.245,00 €uros

Direction Commerciale / Administration : 2 Rue Eugène & Armand Peugeot - 92563 RUEIL MALMAISON CEDEX

Plateformes Techniques : VELIZY VILLACOUBLAY (78) - TOULOUSE (31)


Siège Social : Centre AGORA - Z.I. Les Paluds - 13485 AUBAGNE

Tél : 0872 98 1001 - Fax : 01 41 39 21 16 - Mobile : 06 07 43 94 87

SIREN 423 634 518 00025 APE 742 C

Assistant Nouvelle connexion

Connexion réseau
Comment voulez-vous vous connecter au réseau à votre bureau ?



Crée la connexion suivante :

Connexion d'accès à distance
Permet d'établir une connexion en utilisant un modem et une ligne téléphonique standard ou RNIS.


Connexion réseau privé virtuel
Permet d'établir une connexion réseau en utilisant une connexion réseau privé virtuel (VPN) via Internet.

< Précédent Suivant > Annuler

Renseignez « NOEMIE », (il s'agit d'un exemple)... puis cliquez sur « Suivant »

Assistant Nouvelle connexion

Nom de la connexion
Spécifiez un nom pour cette connexion à votre lieu de travail.



Entrez un nom pour cette connexion dans la case suivante.

Nom de la société

NOEMIE

Par exemple, vous pouvez entrer le nom de votre lieu de travail ou le nom du serveur auquel vous allez vous connecter.

< Précédent Suivant > Annuler

© Didier DUMONT – 4@xes S.A.R.L AU CAPITAL DE 15.245,00 €uros

Direction Commerciale / Administration : 2 Rue Eugène & Armand Peugeot - 92563 RUEIL MALMAISON CEDEX

Plateformes Techniques : VELIZY VILLACOUBLAY (78) - TOULOUSE (31)

Siège Social : Centre AGORA - Z.I. Les Paluds - 13485 AUBAGNE

Tél : 0872 98 1001 - Fax : 01 41 39 21 16 - Mobile : 06 07 43 94 87

SIREN 423 634 518 00025 APE 742 C

Sélectionnez « Ne pas établir la connexion initiale » cliquez sur « Suivant »

Assistant Nouvelle connexion

Réseau public
Windows peut s'assurer que le réseau public est connecté d'abord.

Windows peut utiliser la numérotation automatique pour établir la connexion initiale à Internet ou à un autre réseau public, avant d'établir la connexion virtuelle.

Ne pas établir la connexion initiale.

Établir cette connexion initiale automatiquement :

< Précédent Suivant > Annuler

Renseignez l'@IP du Concentrateur TASK

Assistant Nouvelle connexion

Sélection de serveur VPN
Quel est le nom ou l'adresse du serveur VPN ?

Entrez le nom d'hôte ou l'adresse IP (Internet Protocol) de l'ordinateur auquel vous voulez vous connecter.

Nom d'hôte ou adresse IP (par exemple, microsoft.com ou 157.54.0.1) :

< Précédent Suivant > Annuler

Cette adresse vous sera communiquée par le support TASK Santé.

© Didier DUMONT – 4@xes S.A.R.L AU CAPITAL DE 15.245,00 €uros

Direction Commerciale / Administration : 2 Rue Eugène & Armand Peugeot - 92563 RUEIL MALMAISON CEDEX

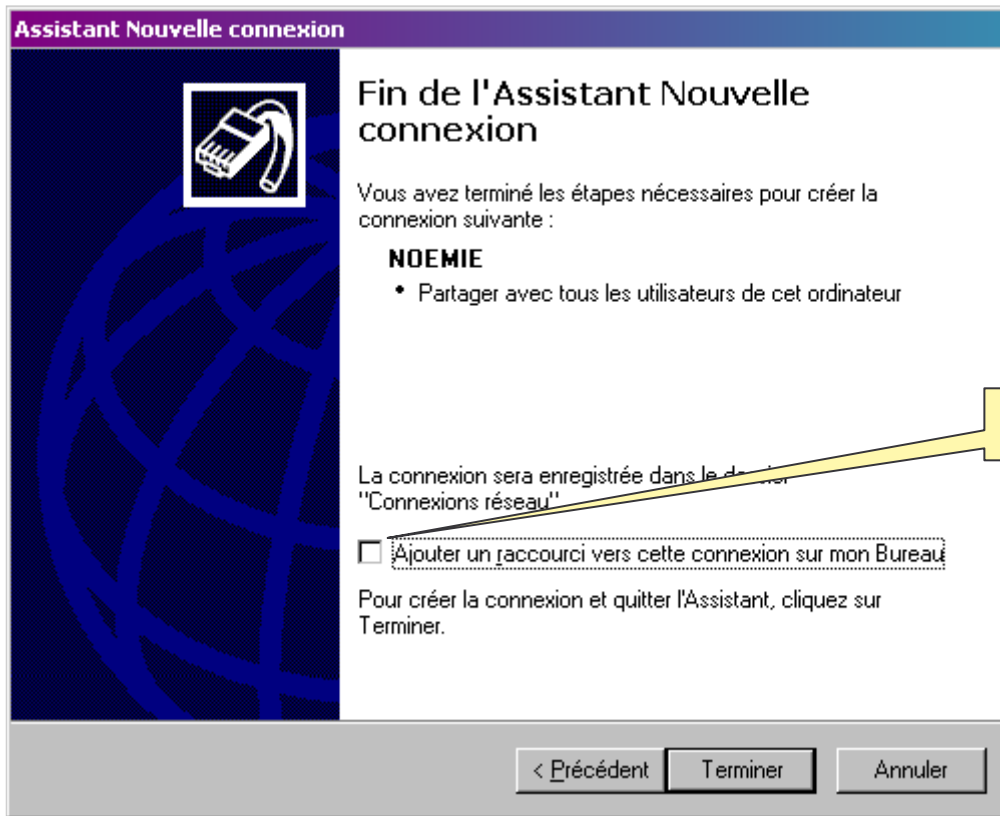
Plateformes Techniques : VELIZY VILLACOUBLAY (78) - TOULOUSE (31)

Siège Social : Centre AGORA - Z.I. Les Paluds - 13485 AUBAGNE

Tél : 0872 98 1001 - Fax : 01 41 39 21 16 - Mobile : 06 07 43 94 87

SIREN 423 634 518 00025 APE 742 C

Votre connexion est créée ; il est inutile de valider la coche « Ajouter un raccourci vers cette connexion sur mon Bureau », cela ne servira à rien, puis cliquez sur « Terminer »



Ne pas cocher.

Reste à renseigner votre « Nom d'utilisateur » ainsi que votre « Mot de passe » provisoires pour valider votre première connexion, en prenant bien soin **de ne pas enregistrer ces valeurs pour les connexions suivantes...**

Une fois la première connexion réalisée en « Tunnel PPTP/Port 1723 » par le client, le serveur TASK retourne les applet de protocole « GRE » nécessaires à la sécurisation des transferts... Il convient donc de s'assurer que les deux protocoles sont ouverts en source et cible au niveau du pare-feu.



Des valeurs provisoires vous seront communiquées par le support TASK Santé, afin de procéder aux premiers tests de connexion.

Ne pas cocher.

PREAMBULE A L'ORDONNANCEUR TASK SANTE

La CNAM/TS a entrepris, dans le cadre de la refonte de son réseau de transport privé, de faire migrer les flux encore en protocole X25 ou Numéris vers IP. Parmi ces flux « externes », une part prépondérante est induite par les transferts de fichiers entre ses différents centre informatiques (CETELICs) et certains partenaires (Mutuelles, Banques, Etablissements de soins publics ou privés, Fournisseurs, mais aussi Grands Comptes Employeurs dans le cadre de leurs échanges relatifs aux Indemnités Journalières...)

L'Ordonnanceur "TASK Santé" répond à cette nécessité économique... permettant aux partenaires d'échanger leurs flux N.O.E.M.I.E. et I.R.I.S.B2 sur l'Internet en mode sécurisé et non plus en utilisant le réseau X25 de Transpac - en mode X32 - voire Numéris.

AVANTAGES DE IPÉSIT :

- Economies financières substantielles réalisées sur les flux échangés par les partenaires du fait de l'abandon du réseau public habituellement utilisé : Transpac X25.
- Simplification du paramétrage des échanges du fait de la mise en exploitation d'un seul point d'entrée sur le réseau RAMAGE.
- Possibilité grâce à la plate-forme d'interconnexions TASK d'échanger avec tous les partenaires, notamment ceux n'étant pas encore équipés de serveurs CFT/ IP.
- Temps de transferts divisés par 10... comparaison effectuée entre une liaison X25/X32 à 19200 bauds et une liaison ADSL de base à 512k.

IPÉSIT c'est aussi une offre packagée :

Avec une solution optionnelle E.T.E.B.A.C. classique à destination des Mutuelles et Etablissements de soins Privés dans le cadre de leurs échanges avec les Banques.

Avec une solution optionnelle V.P.N./Hélios à destination des Etablissements de soins Publics dans le cadre des échanges avec le Trésor Public.

IPÉSIT est un produit intégrable...

Il est conçu pour être intégré dans une application de gestion :

La création d'un profil, l'émission ou la réception d'un fichier associé, peuvent être exécutées directement à partir du système, permettant ainsi l'intégration dans une application de modules E.D.I. - Echanges de Données Informatisés – personnalisés.

Pré-requis d'installation de IPÉSIT

En mode autonome : Une machine sous Windows 2000 ou supérieur connectée au Réseau Global Intranet de France Telecom Oléane, En mode Intégré : Une machine sous Windows 2000 ou supérieur connectée via un LAN à l'Internet ... Et/ou la solution professionnelle Managed VPN 6042 de Mitel Networks basée sur le MAS 6000 (distribution OpenSource Linux RedHat) préconisée par 4Axes.

SECURISATION DES FLUX EN MODE INTEGRE :

L'utilisation du client V.P.N. T.E.S.S. (Technical Electronics Security Software) fournit avec l'Ordonnanceur TASK SANTE permet d'établir des connexions sécurisées (authentification et cryptage des adresses IP et des données) entre le poste client et le point d'accès Sécurisé de TASK à partir d'un accès à l'Internet.

L'établissement de cette connexion est réalisé par la création d'un tunnel IPSEC (IP Security) en 3DES. Le protocole IPSEC est normalisé par l'I.E.T.F. (Internet Engineering Task Force), dont les principales caractéristiques sont l'absence de transmission en clair sur le réseau (mot de passe, données, etc...)

PRINCIPE DE FONCTIONNEMENT EN MODE INTEGRE :

Le client VPN peut-être utilisé dans un environnement réseau local avec pare feu, avec ou sans Proxy en coupure. La connexion à l'Internet est établie à partir du routeur qui équipe le réseau local. La connexion sécurisée (IPSEC) est par contre réalisée entre chaque poste de travail et le serveur VPN de TASK.

Ce réseau local doit avoir une connexion Internet permettant l'accès à l'adresse IP publique 193.252.29.232 correspondant à l'adresse du serveur VPN de TASK.

RESTRICTIONS EN MODE INTEGRE :

1) Accès aux ressources du réseau local suspendu.

Pour un poste en réseau local, l'établissement de la connexion sécurisée interdit l'accès à toutes les ressources partagées du réseau local (serveurs de fichiers et imprimantes) pendant toute la durée de la connexion et n'autorise donc que les flux à destination du serveur de 4AXES. C'est pourquoi l'Ordonnanceur TASK Santé limite l'établissement du lien VPN à la durée strictement nécessaire au transfert des fichiers. Dès la fin de celle-ci, les différentes étapes de déconnexion sont immédiatement enchaînées.

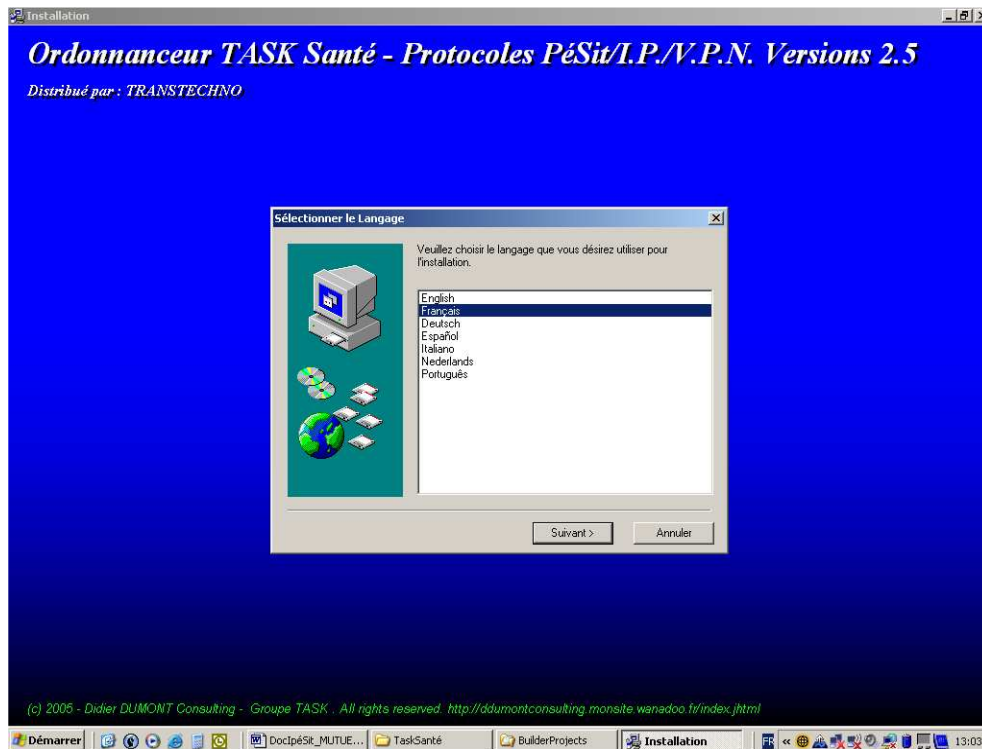
2) Incompatibilité au niveau de l'adressage IP.

L'utilisation du client VPN est impossible si l'adressage IP du réseau local de l'ordonnateur (192.168.190.x masque 255.255.255.0) est identique à celui du réseau IP des hosts de 4AXES à atteindre.

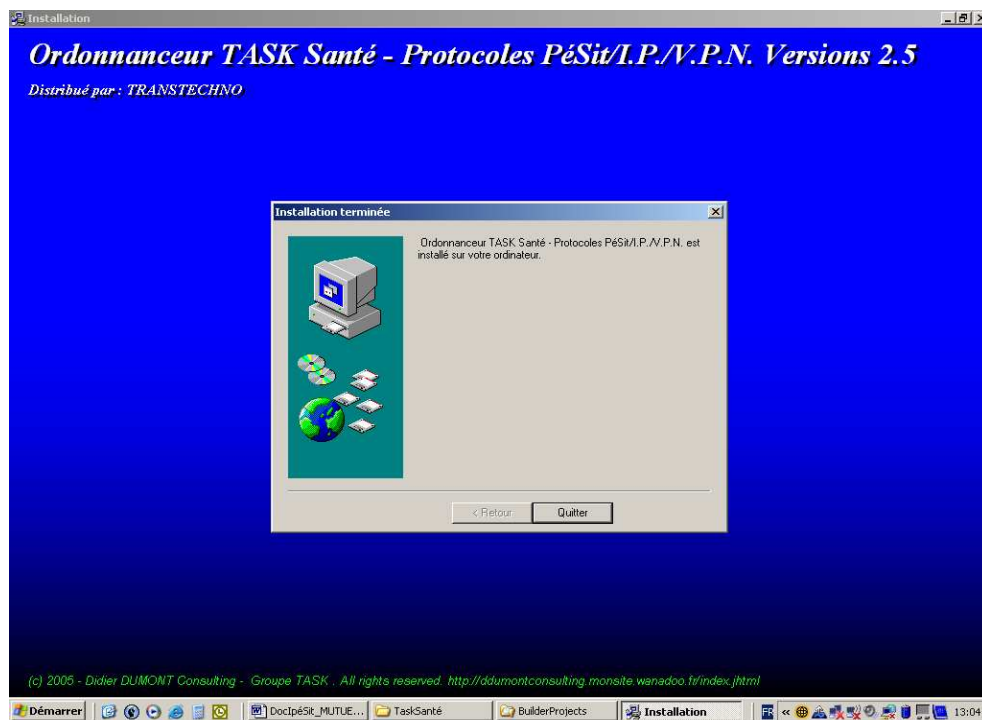
INSTALLATION DE TASK SANTE

Pour procéder à l'installation de TASK Santé, vous devez tout simplement exécuter le fichier nommé :

- Setup_IPeSit_[VotreSociété].exe si votre version est « sérialisée ».
- ou Setup_IPeSit.exe s'il s'agit d'une version d'évaluation exclusivement réservée aux intégrateurs.



Vous vous laissez guider par la procédure d'installation, jusqu'à l'écran final...



© Didier DUMONT – 4@xes S.A.R.L AU CAPITAL DE 15.245,00 €uros

Direction Commerciale / Administration : 2 Rue Eugène & Armand Peugeot - 92563 RUEIL MALMAISON CEDEX

Plateformes Techniques : VELIZY VILLACOUBLAY (78) - TOULOUSE (31)

Siège Social : Centre AGORA - Z.I. Les Paluds - 13485 AUBAGNE

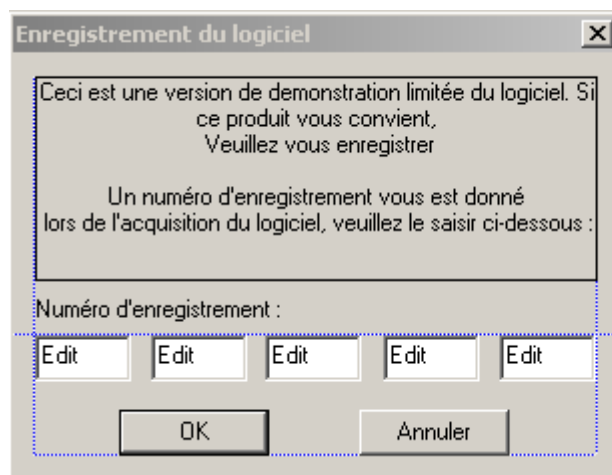
Tél : 0872 98 1001 - Fax : 01 41 39 21 16 - Mobile : 06 07 43 94 87

SIREN 423 634 518 00025 APE 742 C

Et l'installation est terminée...

Au premier lancement de TASK Santé (fichier exécutable IpPéSit.exe) il vous sera demandé de saisir votre numéro d'enregistrement.

Ce numéro vous a été communiqué plus haut... si vous ne l'avez pas noté, vous pouvez le lire dans le fichier « Code.txt »



Cliquez sur « OK »

© Didier DUMONT – *4@xes* S.A.R.L AU CAPITAL DE 15.245,00 €uros

Direction Commerciale / Administration : 2 Rue Eugène & Armand Peugeot - 92563 RUEIL MALMAISON CEDEX

Plateformes Techniques : VELIZY VILLACOUBLAY (78) - TOULOUSE (31)

Siège Social : Centre AGORA - Z.I. Les Paluds - 13485 AUBAGNE

Tél : 0872 98 1001 - Fax : 01 41 39 21 16 - Mobile : 06 07 43 94 87

SIREN 423 634 518 00025 APE 742 C

- Page 10

02/01/2008

C/ INTERFACE IPéSit :

1/ Aperçu du « Tableau de Bord » :

Tableau de transmission :

Date	Profil	Progression	Etat	Fichier local
09/11/2004 à 18:02:20	691CRFIX	100 %	OK	c:\Ipesit\691CRFIX
05/11/2004 à 10:48:03	F615M	98 %	OK	C:\Ip_PeSIT\F615M
05/11/2004 à 10:02:51	615RM	100 %	OK	C:\Ip_PeSIT\615RM
05/11/2004 à 10:01:07	F615M	98 %	OK	C:\Ip_PeSIT\F615M
05/11/2004 à 10:00:16	F615M	98 %	OK	C:\Ip_PeSIT\F615M
05/11/2004 à 09:30:12	691CRFIX	100 %	OK	C:\Ip_PeSIT\691CRFIX
05/11/2004 à 09:25:49	691NOCRF	100 %	OK	C:\Ip_PeSIT\691NOCRF
05/11/2004 à 09:22:45	691CRFIX	100 %	OK	C:\Ip_PeSIT\691CRFIX
05/11/2004 à 09:14:39	691CRVAR	100 %	OK	C:\Ip_PeSIT\691CRVAR
05/11/2004 à 09:14:13	691CRVAR	0 %	OK	C:\Ip_PeSIT\691CRVAR
05/11/2004 à 09:11:01	615RM	98 %	OK	C:\Ip_PeSIT\615RM
05/11/2004 à 09:10:02	615RM	0 %	OK	C:\Ip_PeSIT\615RM
05/11/2004 à 09:08:07	F615M	100 %	OK	C:\Ip_PeSIT\F615M75.TXT
05/11/2004 à 09:07:04	MAJADH	100 %	OK	c:\ip_pesit\MAJADH
05/11/2004 à 09:03:05	691CRFIX	100 %	OK	c:\Ip_pesit\NOEMIE.691
05/11/2004 à 08:59:33	NOEMIE	100 %	OK	c:\Ip_pesit\NOEMIE.691
05/11/2004 à 08:56:49	NOEMIE	100 %	OK	c:\Ip_pesit\NOEMIE.691

Statut de la transmission :

17 ARTICLES : 2216 octets, taille cumulée: 2131180, temps cumulé: 00:00:58)
 POINT DE SYNCHRONISATION N°205 ACQUITTE
 31 ARTICLES : 4036 octets, taille cumulée: 2135210, temps cumulé: 00:00:58)
 (60 + 0*0 + 80 octets, taille cumulée: 2135338, temps cumulé: 00:00:58)
 27 ARTICLES : 3470 octets, taille cumulée: 2138802, temps cumulé: 00:00:58)
 FIN DE LECTURE (16459 ARTICLES, 2106706 OCTETS)
 FERMETURE DU FICHER
 DÉSELECTION DU FICHER
 LIBÉRATION

Au premier lancement, votre base « historique » est bien évidemment vierge.
 Par la suite, vous y retrouverez l'historique de vos transmissions. Cet historique peut-être purgé en menu contextuel... clic droit... supprimer...

Votre Raison Sociale figurera en ligne « 0 » du Tableau de Bord.

BUG IDENTIFIÉ : En phase de réception, bien que le fichier soit correctement écrit sur le disque il arrive que la barre de progression n'indique pas 100% ; ce problème a été identifié lorsque le fichier est de taille réduite (inférieure à 100k).

Cette zone est réservée à l'affichage de la dernière transmission, dont la trace est retranscrite dans un fichier last.log, puis concaténé dans un fichier debug.log, qu'il vous appartient de purger périodiquement selon votre convenance.

Point de détail ayant néanmoins son importance : cette transmission a été réalisée en mode réel... Plus de 2Mo de données transférées en moins d'une minute....
 Pas mal !!!

2/ Menu Réseau/Connecter...

Permet d'exécuter manuellement une transmission, en double/clicquant sur le Profil souhaité :

Choix d'un profil :

Profils d'emission :		Profils de reception :	
Nom de la fiche	Nom du fichier	Nom de la fiche	Nom du fichier
MAJADH	c:\ipesit\MAJADH	691CRFIX	c:\Ipesit\691CRFIX
615RM	C:\IPeSIT\F615RM	F615M	C:\IPeSIT\F615M
		691CRVAR	c:\ipesit\691CRV...
		691NOCRF	c:\ipesit\691NOC...

Buttons: Choisir, Annuler

© Didier DUMONT – 4@xes S.A.R.L AU CAPITAL DE 15.245,00 €uros

Direction Commerciale / Administration : 2 Rue Eugène & Armand Peugeot - 92563 RUEIL MALMAISON CEDEX

Plateformes Techniques : VELIZY VILLACOUBLAY (78) - TOULOUSE (31)

Siège Social : Centre AGORA - Z.I. Les Paluds - 13485 AUBAGNE

Tél : 0872 98 1001 - Fax : 01 41 39 21 16 - Mobile : 06 07 43 94 87

SIREN 423 634 518 00025 APE 742 C

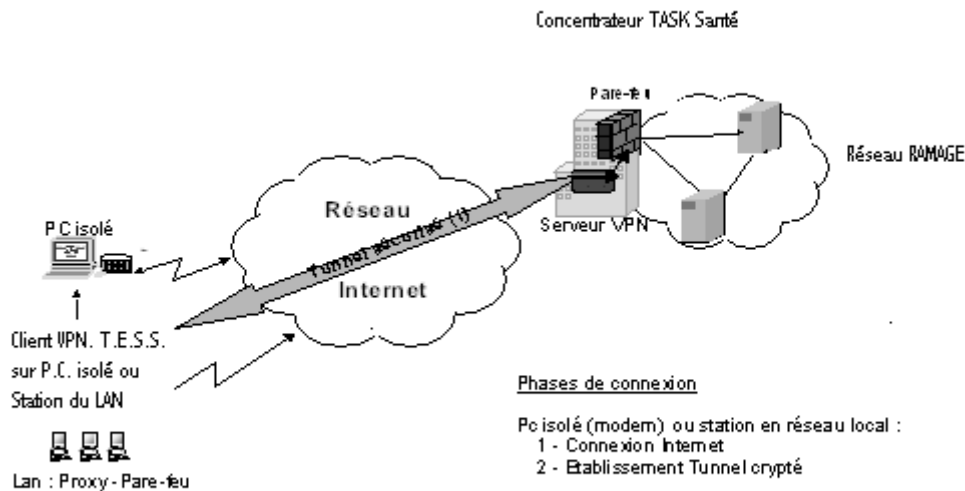
3/ Menu Réseau/Paramètres :

Permet de renseigner les valeurs nécessaires à l'activation/désactivation automatique de la connexion par le client V.P.N. T.E.S.S. (Technical Electronic Security Software).

Ce logiciel client encodé dans IpPéSit.exe permet d'automatiser des connexions sécurisées (authentification et cryptage des adresses IP et des données) entre le poste client et le point d'accès Sécurisé de TASK Santé à partir d'un accès à l'Internet. L'établissement de cette connexion est réalisé par la création d'un tunnel IPSEC (IP Security) en 3DES. Le protocole IPSEC est normalisé par l'I.E.T.F. (Internet Engineering Task Force), dont les principales caractéristiques sont l'absence de transmission en clair sur le réseau (mot de passe, données, etc...)

Attention, toute tentative de violation du système est surveillée et peut donner lieu à des poursuites judiciaires de la part de TASK International.

PRINCIPE DE FONCTIONNEMENT :



(1) Tunnel sécurisé (crypté) du P.C. isolé ou de la station en réseau local au Serveur VPN

© Didier DUMONT – 4@xes S.A.R.L AU CAPITAL DE 15.245,00 €uros

Direction Commerciale / Administration : 2 Rue Eugène & Armand Peugeot - 92563 RUEIL MALMAISON CEDEX

Plateformes Techniques : VELIZY VILLACOUBLAY (78) - TOULOUSE (31)

Siège Social : Centre AGORA - Z.I. Les Paluds - 13485 AUBAGNE

Tél : 0872 98 1001 - Fax : 01 41 39 21 16 - Mobile : 06 07 43 94 87

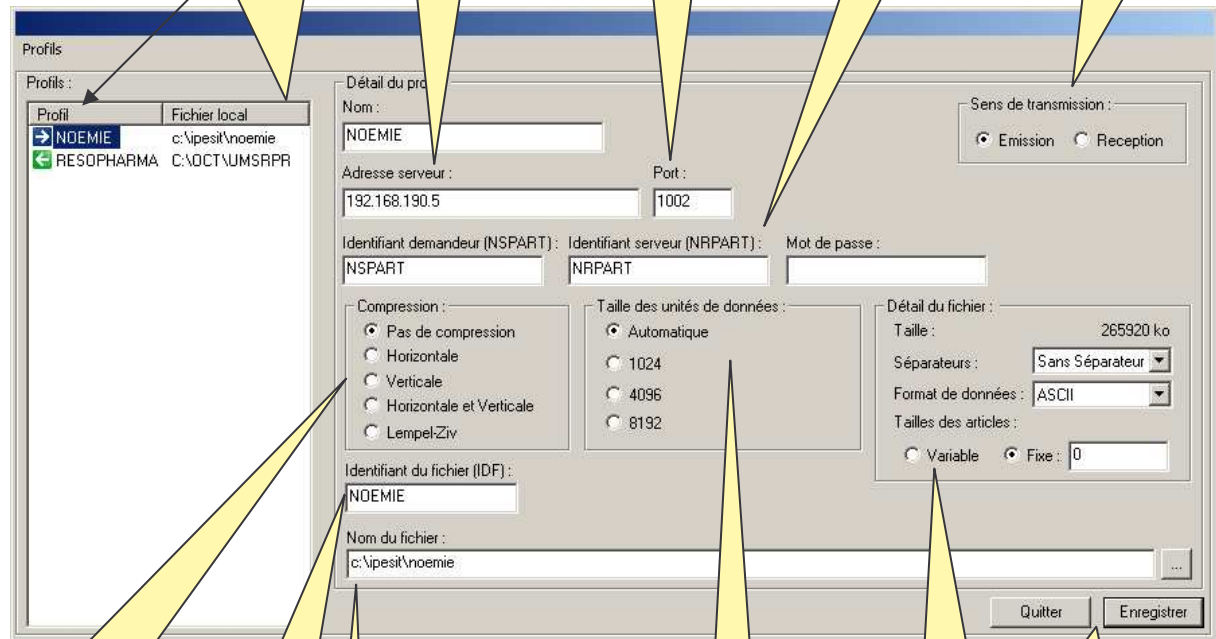
SIREN 423 634 518 00025 APE 742 C

- Page 12

02/01/2008

4/ Menu Configuration/Profils - Création - Modification de « PROFILS »

<p>Nom du Profil, qu'il est ensuite possible d'exécuter depuis une application externe, avec la ligne de commande suivante : ippesit -P [profil] Après enregistrement, le nom est répété dans la fenêtre « Profils » précédé de son sens de transmission...</p>	<p>@IP du Serveur communiquée par le partenaire. Attention à ne pas confondre avec l'@IP nécessaire au paramétrage réseau du VPN.</p>	<p>Numéro du port constitutif de la socket... Il doit être déclaré dans le FireWall en mode TCP.</p>	<p>Id. NsPart, Id. NrPart, Mot de Passe... Valeurs communiqués par le support TASK.</p>	<p>Sens de la transmission, exprimée en mode « optimiste » : c'est le client qui émet ou reçoit...</p>
--	---	--	---	--



Vous sélectionnez le type de compression supporté par votre partenaire. La plateforme TASK supporte l'algorithme « LempelZiv » offrant un taux moyen de compression de facteur 7, et permettant en outre des transferts de fichiers binaires...

Identifiant du Fichier sur le Serveur, clé de voûte de la transmission... Information communiquée par le partenaire.

Nom et path du fichier à émettre ou à recevoir sur le poste client.

Taille des Unités de Données FPDU ; nous préconisons 8192. Cette valeur peut-être réduite selon la qualité de la liaison.

Descripteurs du fichier :

- Taille : donnée informative.
- Séparateurs :
- A renseigner en émission selon structure du fichier à émettre.
- Ne pas renseigner en réception : valeur « Sans Séparateur » obligatoire.
- Transcodage éventuel des données EBCDIC, valeur par défaut = ASCII
- Taille et format des articles :
- 691 & 408 = 8132
- 615 = 128
- ...

N'oubliez pas d'enregistrer avant de quitter...

Module Optionnel de suivi des fichiers NOEMIE reçus

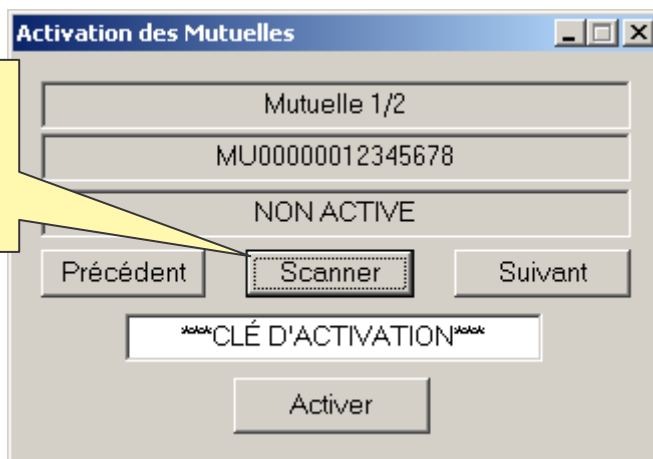
Pré-requis :

La machine sur laquelle est installé TASK Santé doit être impérativement équipée d'une version EXCEL 97 ou supérieure...

Ce module est livré avec :

- un fichier de configuration **config.cfg** contenant les numéros de Mutuelle(s) à traiter, par ex. : [MU00000012345678]
- un fichier **TraceCode.txt** vous permettant de « valider » votre Mutuelle comme ci-dessous :
- l'exécutable **Traces_regedit.exe** en interface graphique :

En cliquant sur le bouton « SCANNER » vous lisez le fichier config.cfg...
Il vous est alors demandé de saisir la (ou les) clé(s) qui vous a été livrée dans le fichier « TraceCode.txt »
Et ainsi de suite pour chaque code Mutuelle...



- l'exécutable **Traces.exe**. Cet applicatif doit être lancé en mode batch à l'issue de la télétransmission, par ex :

@echo off

start /w ipesit -P NOEMIE

if not exist c:\ipesit\ipesit.ok goto fin

traces C:\ipesit\noemie

:fin

remarques :

lance la réception du fichier défini dans le profil NOEMIE

teste si réception OK ni non sort du batch

lance la lecture du fichier reçu (noemie dans cet ex.)

Cet exécutable restitue dans le répertoire actif plusieurs fichiers :

1/ **trace_MU00000012345678.bin** (fichier binaire à ne pas toucher)

2/ **trace_MU00000012345678.xls** (fichier au format EXCEL à disposition de l'utilisateur. Dont exemple en page suivante)

3/ **traces_log_jj-mm-ssaa.txt** (fichier de log quotidien comme son nom l'indique)

- l'exécutable **Traces_nettoyeur.exe** en interface graphique



Permet de purger le fichier .bin...
Des plus simples à utiliser...

© Didier DUMONT – 4@xes S.A.R.L AU CAPITAL DE 15.245,00 €uros

Direction Commerciale / Administration : 2 Rue Eugène & Armand Peugeot - 92563 RUEIL MALMAISON CEDEX

Plateformes Techniques : VELIZY VILLACOUBLAY (78) - TOULOUSE (31)

Siège Social : Centre AGORA - Z.I. Les Paluds - 13485 AUBAGNE

Tél : 0872 98 1001 - Fax : 01 41 39 21 16 - Mobile : 06 07 43 94 87

SIREN 423 634 518 00025 APE 742 C

- Page 14

02/01/2008

Sous forme d'un tableur Excel :
 En abscisse : les dates comptables
 En ordonnée : les différents partenaires codés de la manière suivante :
 - premier caractère = code régime (peut compter 2 caractères)
 - trois caractères suivants = code caisse.
 Les partenaires seront restitués en clair dans une prochaine version...

Vous trouverez, classées par date comptable et par code « partenaire » la nature des fichiers reçus..

Exemple de fichier « TRACES » restitué par ce Module

#	16/08/2005	13/08/2005	12/08/2005	11/08/2005	10/08/2005	09/08/2005	08/08/2005	08/08/2005	04/08/2005
1061				689		689			689
1072			689	689					689
1091				689			689	689	689
1111		689;929	929;689	689;929	689;929		689 689;929	929;689	
1131			689			689		689	689
1171						689			
1301			689		689	689	689	689	689
1311	689		689 929;689		689	689	689		689
1321						689			689
1331	689								
1341			689	689	689 689;929		689 929;689		689
1342			689	689	689	689	689 689;929		689
1371					689	689			
1381					689				
1382									689
1401								689	
1411					689	689			
1451			689	689		689			
1481			689		689		689		
1631						689			
1642	689			689					
1661			689	689	689	689	689	689	689
1741					689		689		689
1751						689			
1781				929;689					
1811	689				689	689	689		689
1831			689				689		689
1841			689	689 929;689		689	929;689		689
1911					689				
1921	689		689					929	
1941				689					
1951								689	
2016				689		689	689		689
2061								691	
2111	691		929	691		691	691	691	691
2301			691			691			691
2311	691		691			691			
2341			691	691		691	691	691	691
2661	691			691				691	
3015				689	689	689	689		689
3021	689		689	689	689	689	689	689	689
4021						693	693		693
4061		693						693	
4111		693	693 929;693		693	693	693	693	693
4131			693						693
4841			693			693	693		
6500				689		689	689	689	689
8756				689	689	689	689	689	689

Fichier cree le: Mercredi 17 Aout 2005

NOTES AUX SSII INTEGRATRICES TASK Santé – Protocole Pésit/I.P./V.P.N.

L'Ordonnanceur TASK Santé ne fonctionne qu'en environnement Windows 2000, XP ou supérieur. Il nécessite l'Etablissement d'un lien V.P.N. (Client T.E.S.S. fourni et installé automatiquement lors du Setup).

Ce lien V.P.N. devra ensuite être paramétré dans les connexions réseaux de la machine concernée. Allo support au 06 07 43 94 87.

EXECUTABLE :

L'interface Ippesit.exe permet de créer divers profils dans un fichier [profil.dbf] comprenant déjà quelques exemples :

- 691CRFIX récupération d'un fichier normé 691 avec séparateurs d'enreg. en 8132 fixe
- 691CRVAR récupération d'un fichier normé 691 avec séparateurs d'enreg. en 8132 variable
- 691NOCRF récupération d'un fichier normé 691 sans séparateurs d'enreg. en 8132 contigus.

Attention, il s'agit de fichiers réels que nous mettons aimablement à votre disposition ; nous vous remercions d'en faire le meilleur usage.

AUTRES FICHIERS (soit installés par le Setup, soit générés par l'application en phase d'exploitation :

- DBF.DLL : permet de gérer les profils dans [profil.dbf]
- DEBUG.LOG : fichier de traces
- IPPESIT.ICO : on n'y touche pas !
- IPPESIT.INI : fichier généré par l'appli, menu réseau/paramètre, utilisé par le client T.E.S.S. pour établir le V.P.N. en mode interactif. Cet utilitaire est encodé dans Ippesit.exe.
- IPPESIT.OK : fichier généré par l'application en fin de transaction si FPDU.ABORT est OK. Dans le cas contraire, transfert aborté, IPPESIT.OK n'est pas créé... à vous de tester.
- IPPESITLOG.DBF : traces des connexions dans le tableau de bord ; peuvent être purgées en menu contextuel (clic droit/souris...)
- LAST.LOG : compte-rendu de la dernière transmission
- MAJADH : fichier d'essais ascendant Norme408
- 615RM : fichier d'essais ascendant Norme615rm.
- SETUP.LOG & UNINSTALL.EXE sont générés par la procédure d'installation.

Les sous répertoires \PRM & \SYNCHRO sont utilisés par l'application dans le cadre des reprises et re-synchronisations du protocole.

INTEGRATION DANS UNE APPLI EXTERIEURE :

Une simple ligne de commande permet de lancer une transmission, ex :

ippesit -P MAJADH : permet d'exécuter le profil MAJADH (attention à respecter la casse) ; il vous appartient ensuite de tester la présence du fichier IPPESIT.OK

IPPESIT.exe est totalement autonome dans son arborescence. Tous les fichiers nécessaires sont générés sous le répertoire d'installation par défaut.

BUG IDENTIFIE : En phase de réception, bien que le fichier soit correctement écrit sur le disque il arrive que la barre de progression n'indique pas 100% ; ce problème a été identifié lorsque le fichier est de taille réduite (inférieure à 100k).

Je reste à votre totale disposition au 0607439487.

Bon courage.

© Didier DUMONT – *4@xes* S.A.R.L AU CAPITAL DE 15.245,00 €uros

Direction Commerciale / Administration : 2 Rue Eugène & Armand Peugeot - 92563 RUEIL MALMAISON CEDEX

Plateformes Techniques : VELIZY VILLACOUBLAY (78) - TOULOUSE (31)

Siège Social : Centre AGORA - Z.I. Les Paluds - 13485 AUBAGNE

Tél : 0872 98 1001 - Fax : 01 41 39 21 16 - Mobile : 06 07 43 94 87

SIREN 423 634 518 00025 APE 742 C



**CONTRAT D'ASSISTANCE TELEPHONIQUE ET DE MAINTENANCE DU
PROGICIEL :
« ORDONNANCEUR TASK SANTE »**

ENTRE : d'une part

...

titulaire du contrat de licence du Progiciel

ci-après dénommé « LE CLIENT »

ET : d'autre part

**Didier DUMONT
4 Axes – Groupe I.T.A. C.B.V.
2, Rue Eugène & Armand PEUGEOT
92563 RUEIL MALMAISON CEDEX**

1. Préambule :

Le présent Contrat exprime l'intégralité des accords des parties ayant trait à la maintenance du progiciel « Ordonnanceur TASK Santé » ci-après dénommé le Progiciel. Il remplace et annule tous les accords verbaux et écrits antérieurement intervenus entre les parties à cet égard.

2. Objet du Contrat :

Le Client souhaite bénéficier d'une assistance téléphonique, ainsi que d'une maintenance corrective et évolutive du Progiciel. Le présent Contrat a pour objet de définir les conditions de ces prestations par 4Axes – Groupe ITA/CBV.

3. Nature des prestations :

Les prestations objet du présent Contrat sont :

- Accès au service d'assistance téléphonique

PAR TELEPHONE : 08 72 98 1001 – 06 07 43 94 87

PAR FAX : 01 41 39 16 21

Horaire du service : du Lundi au Vendredi de 9h à 18h.

Numéro de client : ...

- Fourniture gratuite des mises à jour correctives du Progiciel et des améliorations décidées par 4Axes.
- Garantie du bon fonctionnement du logiciel, le Client devant pour sa part respecter les conditions d'utilisations définies lors de la recette finale d'installation, au cours des séances de formation, ou lors des instructions données par le service d'assistance du Groupe ITA / CBV.
- Conditions financières privilégiées pour l'acquisition de versions logicielles évolutives lors de leur mise sur le marché.
- L'intervention sur site, du Lundi au Vendredi, de 8H30 à 12H et de 14H à 17H30, dans le cas où l'assistance nécessite un déplacement. Les frais de déplacement (kilométrage, parking, péage, repas, hôtel, journée d'intervention) sont à la charge du Client. Le prix de la journée d'intervention est fixé forfaitairement à 900 € HT; celui de la demi-journée à 600 € HT.

4. Conditions de mise en oeuvre :

La maintenance du matériel n'est en aucun cas prise en charge par le présent Contrat.

Ne peuvent être couvertes par la maintenance les causes extérieures au Progiciel : incendie, foudre, dégâts des eaux, guerre civile ou étrangère, émeute, défaut des lignes d'alimentation électrique et des liaisons de télé-communications, non respect des normes d'utilisation, négligence, faute volontaire, malveillance, et plus particulièrement changement d'O.S. nécessitant une adaptation du Progiciel.

5. Durée :

Le présent Contrat est conclu pour une durée de 1 an à compter du

Il pourra être reconduit année par année sur notification expresse, au moins 1 mois avant l'échéance, sans que la durée totale du Contrat ne puisse excéder 3 années.

En l'absence de notification expresse, le Contrat sera considéré comme étant non reconduit.

Le Client se réserve le droit de résilier à tout moment, et sans indemnité le présent Contrat en cas de manquement graves aux obligations et devoirs du prestataire.

4Axes se réserve le droit en cas de non paiement de résilier le présent Contrat, après mise en demeure par lettre recommandée restée sans effet pendant quinze jours sans préjudice du droit qui pourrait être exercé, de tout recours en dommage et intérêts.

© Didier DUMONT – *4@xes* S.A.R.L AU CAPITAL DE 15.245,00 €uros

Direction Commerciale / Administration : 2 Rue Eugène & Armand Peugeot - 92563 RUEIL MALMAISON CEDEX

Plateformes Techniques : VELIZY VILLACOUBLAY (78) - TOULOUSE (31)

Siège Social : Centre AGORA - Z.I. Les Paluds - 13485 AUBAGNE

Tél : 0872 98 1001 - Fax : 01 41 39 21 16 - Mobile : 06 07 43 94 87

SIREN 423 634 518 00025 APE 742 C

- Page 18

02/01/2008

6. Prix :

Le prix est basé sous forme d'une redevance forfaitaire annuelle de 750.00 € HT par licence.

7. Règlement :

La redevance de ce Contrat est payée d'avance au début de chaque année à réception de facture.

8. Taxes et révision de prix :

La redevance forfaitaire s'entend hors taxes et l'origine de la taxe est la Taxe sur la Valeur Ajoutée au jour de la facturation.

Elle est révisable à la fin de chaque année pour l'année suivante selon la formule de révision suivante :

$P = P^{\circ} \times I / I^{\circ}$ où :

P = le prix révisé hors taxes

P° = le montant de la 1^{ère} annuité

I = l'indice syntec du mois précédent la révision

I° = l'indice syntec lors de la première facturation

7. Dispositions générales :

Les parties font élection de domicile à leur siège respectif, indiqué en première page.

Le présent Contrat est soumis à la loi française et seul le Tribunal de Commerce de Nanterre sera compétent en cas de litige.

Tous les documents, inscriptions sur matériel, correspondances, factures ou modes d'emploi doivent être rédigés en français.

Fait à RUEIL MALMAISON le :

Le client :

**Didier Dumont – 4 AXES
Groupe ITA CBV**

Exclusivité des droits sur le Logiciel Ordonnanceur TASK Santé

Je soussigné Didier Dumont, titulaire des droits d'auteur sur le logiciel TASK Santé, agissant en qualité d'Ingénieur Consultant pour le compte de

4AXES - Groupe ITA / CBV

dont le siège social est :

**CENTRE AGORA - Z.I. LES PALUDS
13485 AUBAGNE**

atteste par les présentes que 4Axes détient les droits exclusifs de distribution et de maintenance du logiciel ci-après :

Nom générique du produit :	Ordonnanceur TASK - Santé
Protocoles sous-jacents :	Pésit Externe E & F' Version W2000 incluant VPN/TESS E.T.E.B.A.C. 3
Réseau :	TCP/IP - X25
Sécurisation :	3DES/T.E.S.S. (Digital Encryption Standard 3)

Ce produit est protégé par le Code de la Propriété Intellectuelle.
Les codes sources de ce logiciel ont fait l'objet d'un référencement légal auprès de l'Association pour la Protection des Programmes sous l'Inter Deposit Digital Number :
IDDN.FR.001.200010.000.R.C.2005.000.10200

Nous vous invitons à prendre connaissance du CLUF « Contrat de Licence Utilisateur Final ».

P/4Axes
Didier Dumont
Ingénieur-Consultant

Etabli à RUEIL MALMAISON le 2/01/2008, pour servir et valoir ce que de droit.

ANNEXE 4

Inter Deposit Digital Number
certificat délivré par
Agence pour la Protection des Programmes
249, rue de Crimée - 75019 PARIS. Tél 33 (1) 40 35 03 03. Fax 33 (1) 40 38 96 43

IDDN.FR.001.200010.000.R.C.2005.000.10200
(1) (2) (3) (4) (5) (6) (7) (8) (9) (10)

Pour l'oeuvre : **Ordonnanceur TASK SANTE**

Identité du(des) titulaire(s) des droits :
Didier DUMONT
1 Av. Chemin Vert
78320 LA VERRIERE
Siret :
Didier DUMONT CONSULTING
1, Avenue du Chemin Vert
78320 LA VERRIERE
SIRENE 441 000 288 00031
APE 721 Z

Siret :
Adhérent sous le numéro : **05.31.5934**
Support utilisé : 1 CD-Rom

Le titulaire* 


Fait à Paris, le 12/05/05

Siret :
Logibox conservé par l'adhérent : **36988**
Logibox conservé par l'APP : **néant**

Le Président 

(1) Inter Deposit Digital Number (2) Nationalité de l'oeuvre (3) Numéro de l'organisme d'enregistrement (4) Numéro d'ordre de l'enregistrement (5) Numéro de version (6) Type d'enregistrement (7) Type d'oeuvre (8) Année d'enregistrement (9) Zone réservée (Clé d'intégrité) (10) Classe de produit

* Le titulaire s'engage à informer l'APP de toute cession ou aliénation, totale ou partielle, de ses droits de propriété intellectuelle
Seules les inscriptions de type S et C permettent un éventuel accès au programme source

© Didier DUMONT – 4@xes S.A.R.L AU CAPITAL DE 15.245,00 €uros

Direction Commerciale / Administration : 2 Rue Eugène & Armand Peugeot - 92563 RUEIL MALMAISON CEDEX

Plateformes Techniques : VELIZY VILLACOUBLAY (78) - TOULOUSE (31)

Siège Social : Centre AGORA - Z.I. Les Paluds - 13485 AUBAGNE

Tél : 0872 98 1001 - Fax : 01 41 39 21 16 - Mobile : 06 07 43 94 87

SIREN 423 634 518 00025 APE 742 C